

靜宜大學 函

地址：433303臺中市沙鹿區臺灣大道七段
200號

聯絡人：鄭巧筠 (04)26328001#11139

電子郵件：chiao0123@pu.edu.tw

受文者：南臺科技大學

發文日期：中華民國115年6月25日

發文字號：靜大教務字第1150001582號

速別：普通件

密等及解密條件或保密期限：

附件：1150630中區工坊海報.jpg、靜宜大學交通資訊與校區配置圖.pdf (1150630中區
工坊海報_1_25122410948.jpg、靜宜大學交通資訊與校區配置圖
_2_25122410948.pdf)

主旨：教學實踐研究計畫中部區域基地謹訂於115年6月30日辦理

「教學研究4W心法：教學實踐教學規劃與研究設計工作
坊」，敬邀貴校教師踴躍報名參加，並惠予公（差）假，
請查照。

說明：

一、旨揭活動目的係為協助教育部推動教學實踐研究計畫，希冀透過區域基地學校辦理之各類活動，跨校共構教學實踐支持網絡，推動教師支持系統，落實學生為核心之教學實踐研究之任務。

二、教師實作工作坊相關資訊：

(一)名稱：「教學研究4W心法：教學實踐教學規劃與研究設計工作坊」。

(二)時間：115年6月30日（星期二）下午1時至5時。

(三)講師：國立臺灣大學師資培育中心 王秀槐 教授。

(四)地點：靜宜大學宜園3樓iD0培力基地。

(五)報名網址：<https://reurl.cc/9Wj9px>，即日起至6月29

日（星期一）中午12時止。

(六)人數：限額30名。

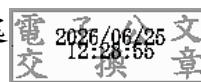
(七)隨函檢附工坊海報、交通資訊與校區配置圖，敬請協助
公告。

三、隨函檢附工坊海報、交通資訊與校區配置圖，敬請協助公
告。

四、活動聯絡人：靜宜大學教務處鄭巧筠助理（電話：04-
26328001分機11139，E-mail: chiao0123 @pu.edu.
tw）。

正本：各公私立大學校院

副本：財團法人高等教育評鑑中心基金會（含附件）、教務處



裝

訂

線

